



**MADERA ALUMINIO VIDRIO ACERO**  
**WOOD ALUMINUM GLASS STEEL**

diseñamos fabricamos comercializamos instalamos

2

designing manufacturing selling installing

QUIENES SOMOS.....	5
DONDE ESTAMOS.....	6
NUESTROS CLIENTES.....	8
NUESTROS PRODUCTOS.....	10
Armarios.....	10
Barandillas.....	12
Cabinas.....	14
Celosías.....	16
Cerramientos.....	18
Césped artificial.....	20
Cocinas.....	22
Escaleras.....	24
Espejos.....	26
Fachadas ventiladas.....	28
Gama MRH.....	30
Herrajes.....	32
Lucernarios.....	34
Mamparas.....	36
Mobiliario.....	38
Muro cortina.....	40
Paredes.....	42
Pérgolas.....	44
Puertas.....	46
Suelos.....	48
Tarimas.....	50
Techos.....	52
Ventanas.....	54
Vestidores.....	56

.....THOSE WHO ARE	
.....WHERE WE ARE	
.....OUR CLIENTS	
.....OUR PRODUCTS	
.....Closet	
.....Railings	
.....Cabins	
.....Lattices	
.....Enclosures	
.....Artificial grass	
.....Kitchens	
.....Stairs	
.....Mirrors	
.....Ventilated facades	
.....MRH range	
.....Hardwares	
.....Skylights	
.....Screens	
.....Furniture	
.....Curtain wall	
.....Walls	
.....Pergolas	
.....Doors	
.....Floors	
.....Decks	
.....Ceilings	
.....Windows	
.....Dressing Room	



## QUIENES SOMOS THOSE WHO ARE



El **Grupo Madeplax** es una empresa dedicada a la realización de proyectos para obras y reformas de hoteles y diferente tipos de edificaciones.

Contamos con profesionales con más de 53 años de experiencia dentro del sector y con participación constante en proyectos de gran envergadura para cadenas hoteleras de renombre y constructoras.

Nuestro objetivo es ofrecer productos acabados de gran calidad en madera, aluminio, vidrio y acero así como su instalación en obra, realizando un seguimiento exhaustivo que garantice al cliente el mejor servicio.

En la actualidad, abarcamos un mercado que no solo se sitúa en España sino en países como Portugal, Argelia, Brasil y el Caribe, en este último contamos con delegaciones consolidadas en México, República Dominicana y Jamaica donde nos encontramos desarrollando diversos servicios para nuestros clientes.

Madeplax Group is a company devoted to the realization of projects for hotel reform and construction and other types of buildings.

We have professionals with more than 53 years of experience in the sector and with constant participation in very important projects for prominent hotel groups, constructors and individuals.

Our aim is to offer our own high quality manufactured products made out of wood, aluminium, glass and steel as well as their installation, with an exhaustive follow-up that guarantees the client the best possible service.

Nowadays, we cover a market that not only includes Spain but also countries like Portugal, Algeria, Brazil and the Caribbean. In the latter we have delegations consolidated in Mexico, Dominican Republic and Jamaica where you will find us developing diverse services for our clients.





● DELEGACIONES DELEGATIONS

- Brasil Brazil ●●
- Costa Rica Costa Rica ●
- Cuba Cuba ●
- Ecuador Ecuador ●
- Estados Unidos USA ●
- Haití Haití ●
- Honduras Honduras ●

● OFICINA I+D+I R&D&I OFFICES

- Jamaica Jamaica ●
- México México ●
- Venezuela Venezuela ●
- Panamá Panamá ●
- Perú Peru ●
- República Dominicana Dominican Republic ●

## DONDE ESTAMOS WHERE WE ARE



### ● ALIANZAS ESTRATÉGICAS STRATEGIC ALLIANCES

- Alemania Germany ●
- Argelia Algeria ●
- Bielorusia Belarus ●
- China China ●
- Camerún Cameroon ●
- Corea del Sur South Korea ●
- Costa de Marfil Ivory Coast ●
- España Spain ●
- Gabón Gabon ●
- Guinea Ecuatorial Equatorial Guinea ●
- Finlandia Finland ●

### ● ACTIVIDAD COMERCIAL COMERCIAL ACTIVITY

- Francia France ●
- Ghana Ghana ●
- Liberia Liberia ●
- Japón Japan ●
- Marruecos Morocco ●
- Polonia Poland ●
- Portugal Portugal ●
- Rusia Russia ●
- Suecia Sweden ●
- Ucrania Ukraine ●





NUESTROS CLIENTES  
OUR CLIENTS



Armarios  
Closet

## NUESTROS PRODUCTOS OUR PRODUCTS

El armario es importante por varios factores, es un complemento de cualquier espacio que hace más de lo que parece ya que nos almacena siempre la ropa, zapatos, etc. Por eso la elección de un armario a medida es imprescindible, debemos convivir, usarlo, abrirlo, cerrarlo, ordenarlo y mantenerlo organizado.

La accesibilidad a un armario y sus formas de utilizarlo son muy diversas, para eso se realizan estudios de los módulos a medida para crear el armario que mejor se adapte a cada tipo de cliente y espacio. Desde frentes de armarios personalizados, puertas abatibles o correderas, todos nuestros armarios a medida cumplen con las expectativas de nuestros clientes.

Podemos desarrollar el interior del armario a medida y totalmente personalizado, con cajones, puertas, estanterías, maleteros, etc.

The closet or wardrobe is important for several factors, it is a complement to any space that does more than it seems since it always stores our clothes, shoes, etc. That is why choosing a custom wardrobe is essential, we must coexist, use it, open it, close it, order it and keep it organized.

The accessibility to a wardrobe and the ways in which it is used are very diverse, for this purpose studies of the modules are made to measure to create the wardrobe that best adapts to each type of client and space. From custom cabinet fronts, swing or sliding doors, all of our custom cabinets meet the expectations of our customers.

We can develop the interior of the wardrobe to measure and totally personalized, with drawers, doors, shelves, trunks, etc.





Barandillas  
Railings

## NUESTROS PRODUCTOS OUR PRODUCTS

Las barandas o barandillas ofrecen protección en estructuras como escaleras, balcones, terrazas, puentes, etc. Estos objetos que suelen fabricarse en madera, aluminio, vidrio o combinados, se instalan en el perímetro de las estructuras a una altura constante.

Podemos diseñar y fabricar barandillas en cualquier material propuesto y gracias a nuestro equipo técnico estamos en la capacidad de sugerir el diseño y material idóneo para cualquier tipo de espacio.



Railings offer protection on structures such as stairs, balconies, decks, bridges, etc. These objects, which are usually made of wood, aluminum, glass or combined, are installed on the perimeter of the structures at a constant height.

We can design and manufacture railings in any proposed material and thanks to our technical team we are able to suggest the ideal design and material for any type of space.



Cabinas  
Cabins

## NUESTROS PRODUCTOS OUR PRODUCTS

Las cabinas ayudan a crear de una manera rápida y sencilla las distribuciones de espacios en zonas de alto tránsito de personas y en contacto con el agua, como gimnasios, duchas, baños, entre otros.

Ofrecemos a nuestros clientes productos de alta calidad tanto en tablero (compacto o MRH laminado en HPL), como en herrajes (acero inoxidable con gran resistencia a la corrosión), mecanizados a medida de cada proyecto.

The cabins help to quickly and easily create the distribution of spaces in areas with high traffic of people and in contact with water, such as gyms, showers, bathrooms, among others.

We offer our clients high quality products both in board (compact or MRH laminated in HPL), as well as in hardware (stainless steel with great resistance to corrosion), machined to measure for each project.





Celosías  
Lattices



Las celosías son estructuras que pueden ser fabricadas en madera, aluminio o metal, y que sirven para delimitar espacios interiores o exteriores.

Las celosías, aparte de cumplir con la función de demarcar un espacio, también son un importante elemento decorativo capaces de integrarse con el paisaje, y armonizar con el mobiliario y el diseño arquitectónico. Pueden proporcionar sombra, facilitar la intimidad en un área determinada y se constituyen en el mejor soporte para plantas trepadoras.

Estamos en la capacidad de fabricar celosías en cualquier material, en diseños, dimensiones y acabados personalizados, según las exigencias de cada cliente.

Lattices are structures that can be made of wood, aluminum or metal, and that serve to delimit interior or exterior spaces.

The lattices, apart from fulfilling the function of demarcating a space, are also an important decorative element capable of integrating with the landscape, and harmonizing with furniture and architectural design. They can provide shade, facilitate privacy in a certain area and are the best support for climbing plants.

We are capable of manufacturing lattices in any material, in custom designs, dimensions and finishes, according to the requirements of each client.

We can design and manufacture railings in any proposed material and thanks to our technical team we are able to suggest the ideal design and material for any type of space.





**Cerramientos**  
**Enclosures**



Los cerramientos son las superficies envolventes que delimitan y acondicionan los espacios para que puedan cumplir la función para la cual fueron creados, por lo tanto es una cosa que cierra o que tapa una abertura para impedir o asegurar que se abra, evitar el paso del aire o la luz y hacer que el interior de un espacio quede delimitado.

Si necesitan cubrir, techar o cerrar cualquier espacio, podemos dar diversas soluciones que se ajusten a cualquier requerimiento. Se pueden elegir entre varios tipos de cerramientos: techos móviles, fijos, bóveda, etc. Se realizan a medida con la mejor calidad-precio del mercado.

The enclosures are the enveloping surfaces that delimit and condition the spaces so that they can fulfill the function for which they were created, therefore it is something that closes or covers an opening to prevent or ensure that it opens, preventing the passage of air or light and make the interior of a space delimited.

If you need to cover, roof or close any space, we can provide various solutions to suit any requirement. You can choose between several types of enclosures: mobile, fixed, vault, etc. They are made to measure with the best quality-price on the market.



Cesped artificial  
Artificial grass

## NUESTROS PRODUCTOS OUR PRODUCTS

El césped artificial es una superficie de fibras sintéticas que asemeja al césped natural. Gracias a su fácil mantenimiento, resulta una alternativa rentable a los pocos años de su instalación.

Según las características del césped se pueden usar con mayor frecuencia en espacios privados y también públicos, como parques, alrededores de piscinas, centro comerciales, áreas deportivas entre otros.

Desarrollamos los diseños según los espacios disponibles y proponemos el tipo de cesped para que se acomode a las necesidades del cliente.

Artificial grass is a synthetic fiber surface that resembles natural grass. Thanks to its easy maintenance, it is a profitable alternative within a few years of installation.

Depending on the characteristics of the lawn, they can be used more frequently in private and public spaces, such as parks, swimming pool surroundings, shopping centers, sports areas, among others.

We develop the designs according to the available spaces and propose the type of grass to suit the client's needs.





Cocinas  
Kitchens

## NUESTROS PRODUCTOS OUR PRODUCTS



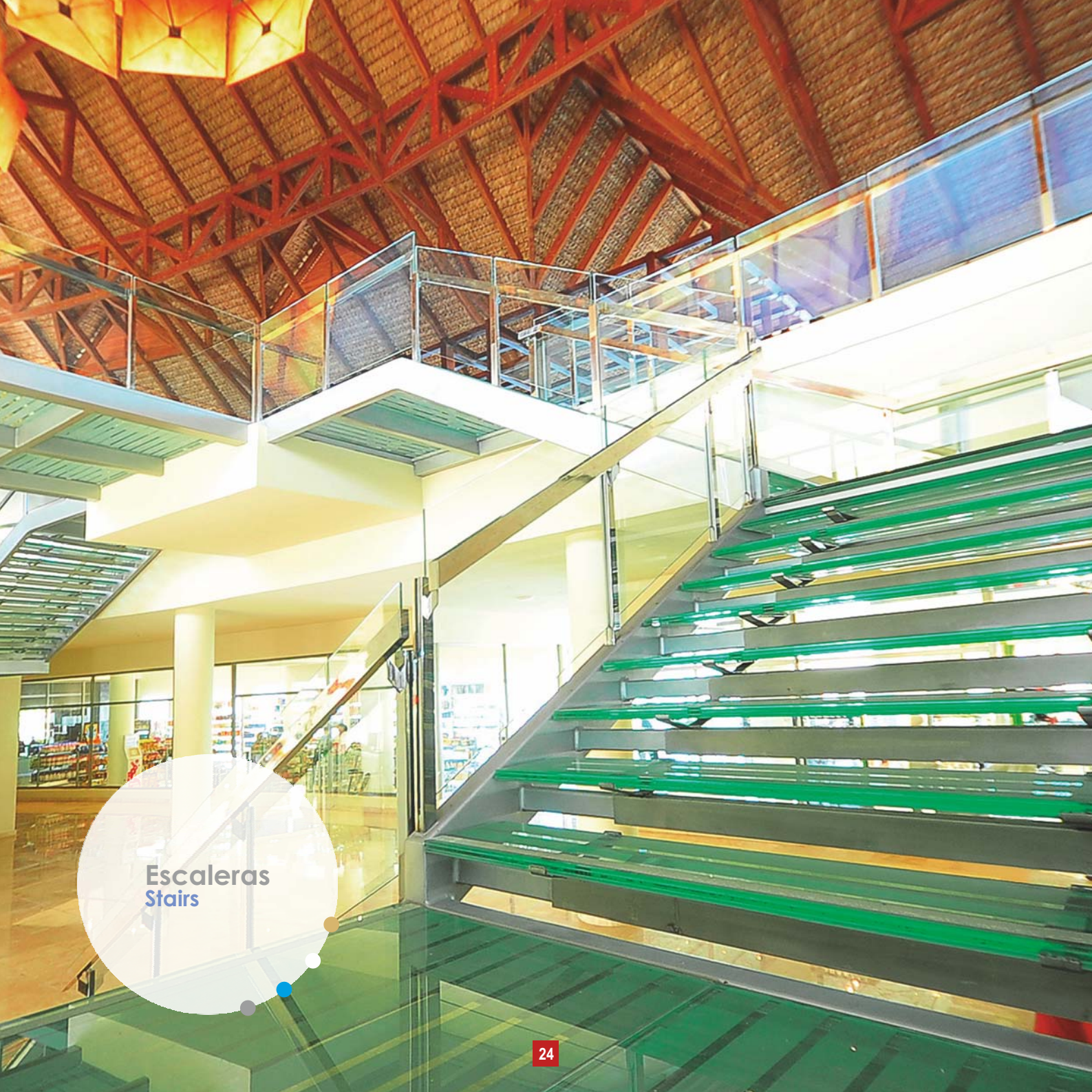
For us, the kitchen is not the place where food is prepared, it is rather a space where you can share, talk and eat without becoming a specific space just to make food.

We offer our clients the most up-to-date product offer on the market with a variety of models and in all possible finishes, providing technical solutions necessary for the perfect realization of their project.

Para nosotros la cocina no es el sitio en el cual se prepara la comida, es más bien un espacio en donde se puede compartir, conversar y comer sin que se convierta en un espacio determinado solo para hacer la comida.

Ofrecemos a nuestros clientes la oferta de producto mas actualizada del mercado con variedad de modelos y en todos los acabados posibles, dando soluciones técnicas necesarias para la perfecta realización de su proyecto.





Escaleras  
Stairs



La escalera es la estructura que tiene como principal objetivo comunicar dos espacios diferentes que se hayan separados por una distancia determinada.

Las Escaleras se diseñan dentro de normas establecidas en las ordenanzas de la construcción para ofrecer seguridad y comodidad a quienes las transitan. Son parte de un grupo de estructuras y elementos que sirven para las comunicaciones verticales en cualquier construcción que lo requiera.

Contamos con una amplia gama de escaleras realizadas en madera, aluminio, vidrio, acero o combinando los elementos, para cualquier tipo de espacio. También podemos diseñarla a gusto del cliente.

The staircase is the structure whose main objective is to communicate two different spaces that have been separated by a certain distance.

The Stairs are designed within the standards established in the construction ordinances to offer safety and comfort to those who walk them. They are part of a group of structures and elements that serve for vertical communications in any construction that requires it.

We have a wide range of stairs made of wood, aluminum, glass, steel or combining the elements, for any type of space. We can also design it to suit the client.





Espejos  
Mirrors

## NUESTROS PRODUCTOS OUR PRODUCTS

Diseñamos y contamos con una cuidada selección de espejos decorativos y de baño que realzan la belleza de cualquier espacio. Tenemos un amplio catálogo de espejos de pared y de pie, clasificados por estilos, estancia y tendencias.

Ofrecemos espejos modernos, clásicos, escandinavos, vintage, rústicos, venecianos, rectangulares, redondos, con formas irregulares, personalizados, antipicaduras, etc.



We design and have a careful selection of decorative and bathroom mirrors that enhance the beauty of any space. We have a wide catalog of wall and floor mirrors, classified by style, room and trends.

We offer modern, classic, Scandinavian, vintage, rustic, Venetian, rectangular, round, irregular shaped, custom, anti-pit mirrors, etc.



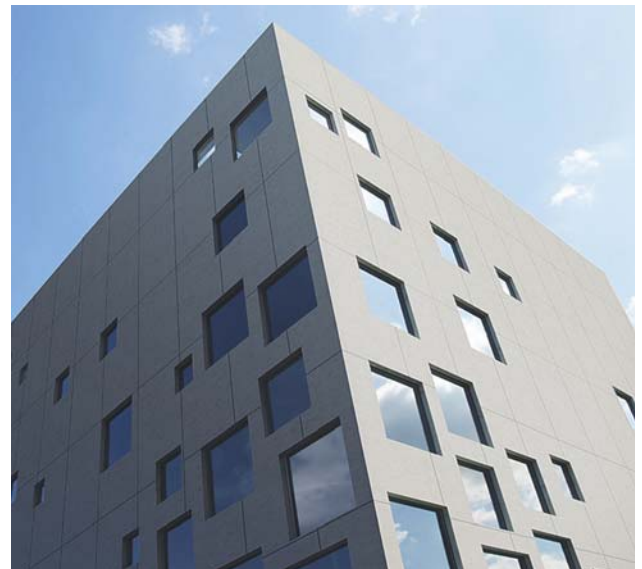
Fachadas  
Ventiladas  
Ventilated facades

## NUESTROS PRODUCTOS OUR PRODUCTS

La fachada ventilada es un sistema de revestimiento de los paramentos del edificio que deja una cámara ventilada entre el revestimiento y el aislamiento. Es considerado como el sistema más eficaz para solucionar el aislamiento del edificio, eliminando los indeseables puentes térmicos así como los problemas de condensación y obteniendo de este modo un excelente comportamiento térmico-higrométrico del edificio.



The ventilated façade is a cladding system for the walls of the building that leaves a ventilated chamber between the cladding and the insulation. It is considered the most effective system to solve the insulation of the building, eliminating undesirable thermal bridges as well as condensation problems and thus obtaining an excellent thermal-hygrometric behavior of the building.





**Gama MRH**  
**MRH Range**

La gama MRH (Madera Reciclada Hidrófuga) está compuesta de madera, materiales ecológicos, producto de la mezcla de elementos celulósicos y termoplásticos.

Por su composición, características y propiedades, es idóneo para su uso en zonas expuestas a la humedad. Ofrece ventajas frente a los materiales tradicionales debido a su reducida contracción y dilatación, además de inmunidad a las plagas y el moho.

Permite acabados exteriores múltiples (chapas de manera, vinilo, PVC...) y lacado directamente, adaptándose de esta forma a cualquier diseño. Su rápida instalación, gran resistencia, fácil mantenimiento, durabilidad y adaptabilidad a cualquier modelo y acabado, hacen de este material uno de los más versátiles y atractivos para los clientes.

Puertas - Revestimientos - Tableros - Suelos

The MRH range (Recycled Water-repellent Wood) is composed of wood, ecological materials, a product of the mixture of cellulosic and thermoplastic elements.

Due to its composition, characteristics and properties, it is ideal for use in areas exposed to humidity. It offers advantages over traditional materials due to its reduced contraction and expansion, as well as immunity to pests and mold.

It allows multiple exterior finishes (fashion plates, vinyl, PVC ...) and directly lacquered, thus adapting to any design. Its quick installation, great resistance, easy maintenance, durability and adaptability to any model and finish, make this material one of the most versatile and attractive for customers.

Doors - Coatings - Boards - Soils







## NUESTROS PRODUCTOS OUR PRODUCTS

Contamos con herrajes para carpintería de madera, aluminio, vidrio y acero.

Tenemos una amplia variedad de productos, como son las manivelas, bisagras, picaportes, cerraduras, condenas, pasadores, kits para correderas, cremonas, cierres, escuadras, ruedas, multipuntos, aireadores, etc.

Nuestra prioridad es la de proporcionar a nuestros clientes soluciones, así como ofrecer el mejor servicio post-venta.



We have hardware for wood, aluminum, glass and steel joinery.

We have a wide variety of products, such as cranks, hinges, latches, locks, locks, pins, kits for slides, cremonas, locks, brackets, wheels, multipoints, aerators, etc.

Our priority is to provide our clients with solutions, as well as offering the best after-sales service.

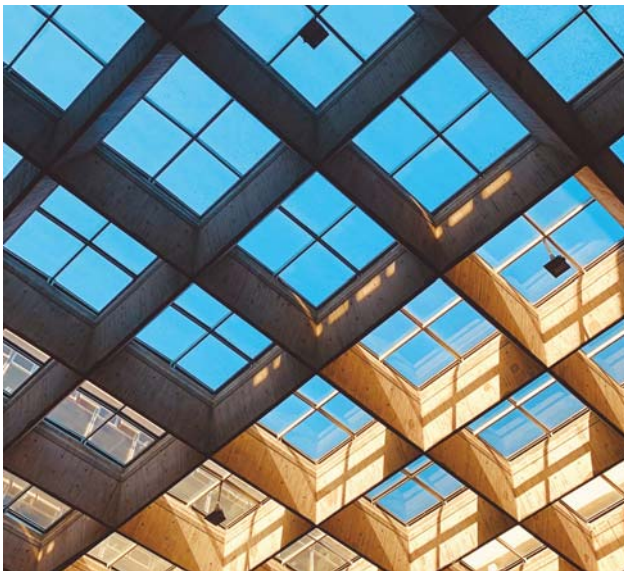


Lucernarios  
Skylights

## NUESTROS PRODUCTOS OUR PRODUCTS

Los lucernarios son elementos estructurales de vidrio situados en el techo de un elemento arquitectónico y no solo se limitan al cerramiento y aislamiento de cualquier espacio, sino que también aportan luz natural en el interior para dar calidez y luminosidad en los espacios más oscuros.

Diseñamos, fabricamos y montamos los lucernarios utilizando como principales materiales el aluminio, el acero y el vidrio.



Skylights are structural glass elements located on the ceiling of an architectural element and are not only limited to the enclosure and isolation of any space, but also provide natural light inside to give warmth and luminosity in the darkest spaces.

We design, manufacture and assemble skylights using aluminum, steel and glass as the main materials.



Mamparas  
Screen

## NUESTROS PRODUCTOS OUR PRODUCTS



Las mamparas son estructuras utilizadas para dividir dos o más áreas, se trata de un panel transparente o traslucido, generalmente de vidrio templado. Su uso se emplea comúnmente para separar la ducha o la bañera del baño, dando un aspecto limpio y elegante, y con un mantenimiento mucho más sencillo.

No solo se utiliza en los baños, sino también para separar áreas en despachos u oficinas, etc. Estas láminas de vidrio van montadas sobre una estructura de aluminio o metal que les da soporte, estas estructuras pueden variar de color, ofreciendo una amplia gama para que el cliente tenga la posibilidad de decidir.

The screens are structures used to divide two or more areas, it is a transparent or translucent panel, generally made of tempered glass. Its use is commonly used to separate the shower or bathtub from the bathroom, giving a clean and elegant appearance, and with a much easier maintenance.

It is not only used in bathrooms, but also to separate areas in offices or offices, etc. These glass sheets are mounted on an aluminum or metal structure that supports them, these structures can vary in color, offering a wide range for the customer to have the possibility to decide.





Mobiliario  
Furniture

## NUESTROS PRODUCTOS OUR PRODUCTS

El mobiliario tiene la capacidad de renovar, llenar y complementar los espacios de diseño de cualquier estancia: recibidor, salón, cocina, baño, oficina, dormitorio, etc.

Debido a nuestra extensa trayectoria, estamos en la capacidad de diseñar cualquier tipo de mueble, priorizando siempre el uso de materiales de calidad.

Elige entre las diferentes formas geométricas, tamaños, materiales y colores y escoge a tu gusto el estilo que encaje más en tus estancias ya sea moderno, vintage, clásico o rústico.

The furniture has the ability to renew, fill and complement the design spaces of any room: hall, living room, kitchen, bathroom, office, bedroom, etc.

Due to our extensive experience, we are able to design any type of furniture, always prioritizing the use of quality materials.

Choose between the different geometric shapes, sizes, materials and colors and choose the style that best suits your rooms, be it modern, vintage, classic or rustic.





Muro cortina  
Curtain Wall





Un muro cortina es un sistema de fachada autoportante, ligera y acristalada, independiente de la estructura resistente del edificio, que se construye de forma continua por delante de ella. Un muro cortina está diseñado para resistir su propio peso así como la fuerza del viento, transmitiéndola a los forjados. Generalmente los muros cortina se construyen mediante la repetición de un elemento prefabricado modulado que incluye los necesarios elementos de protección, apertura y accesibilidad según las necesidades.

Los muros cortina están típicamente diseñados con perfiles de aluminio extruido. La mayoría de la superficie del muro suele estar cerrada con vidrio, que permite dar un aspecto agradable al edificio, al mismo tiempo que facilita la iluminación natural.

Tapas - Estructural - Semi Estructural

A curtain wall is a self-supporting, lightweight and glazed façade system, independent of the resistant structure of the building, which is built continuously in front of it. A curtain wall is designed to resist its own weight as well as the force of the wind, transmitting it to the floors. Generally, curtain walls are built by repeating a modulated prefabricated element that includes the necessary elements of protection, opening and accessibility according to the needs.

Curtain walls are typically designed with extruded aluminum profiles. Most of the surface of the wall is usually closed with glass, which allows to give a pleasant appearance to the building, at the same time that it facilitates natural lighting.

Tapas - Structural -Semi structural



Paredes  
Walls

## NUESTROS PRODUCTOS OUR PRODUCTS

Para la construcción y la decoración, el revestimiento es una capa de un material específico que se utiliza para la protección o el adorno de las paredes.

Contamos con sistemas modernos para una instalación más rápida y sencilla de cualquier tipo de revestimiento de paredes.

También tenemos variados diseños, con acabados diversos para la elección de todos nuestros clientes.



For construction and decoration, the cladding is a layer of a specific material that is used for the protection or decoration of the walls.

We have modern systems for a faster and easier installation of any type of wall covering.

We also have various designs, with various finishes for the choice of all our clients.



Pérgolas  
Pergola

Estos elementos arquitectónicos y estructurales, están conformados por un corredor flanqueado por columnas verticales (pilares) que soportan vigas longitudinales (durmientes) que unen las columnas de cada lado, y otras transversales apoyadas en las anteriores (cabios) a una altura igual o superior uniendo ambos lados.

La pérgola puede ser independiente o adosada a un edificio u otra estructura en cuyo caso suelen eliminarse los pilares y sujetarse las durmientes de dicho lado a la estructura ya existente. El uso más común es la protección de zonas de paso de una zona ajardinada, pero pueden también formar parte de un edificio o una casa como protección de zonas peatonales.

Contamos con la más amplia gama de pérgolas de madera, aluminio, vidrio y acero, carpas para eventos, gazebos cenadores para jardín, etc.

These architectural and structural elements are made up of a corridor flanked by vertical columns (pillars) that support longitudinal beams (sleepers) that join the columns on each side, and other transverse ones supported on the previous ones (rafters) at an equal or higher height joining both sides.

The pergola can be independent or attached to a building or other structure in which case the pillars are usually eliminated and the sleepers on that side attached to the existing structure. The most common use is to protect walkways in a garden area, but they can also be part of a building or a house to protect pedestrian areas.

We have the widest range of wooden, aluminum, glass and steel pergolas, marquees for events, gazebos for garden gazebos, etc.





Puertas  
Doors

## NUESTROS PRODUCTOS OUR PRODUCTS

Las puertas cumplen una función muy importante en cualquiera de las estancias donde estén ubicadas. La puerta de entrada además de permitir el acceso, nos ofrece seguridad y las puertas de paso aparte de su función de pasar a cada estancia, aísla el ruido y la temperatura además de aportarnos intimidad.

En la actualidad las puertas han pasado de ser solo un objeto para permitirnos el paso a ser además un elemento importante para la decoración y el estilo de cualquier ambiente. Podemos elegir entre diferentes tamaños, modelos, colores, materiales, diseños, etc., y gracias a sus distintos componentes hacen que podamos personalizarlas según nuestros gustos.

Diseñamos puertas en madera, aluminio, vidrio y acero, según los modelos requeridos, así como sus complementos y anexos.

Exterior - Entrada - Paso - Seguridad - Técnicas



The doors play a very important role in any of the rooms where they are located. The entrance door, in addition to allowing access, offers us security and the passage doors apart from their function of passing into each room, isolates noise and temperature as well as providing us with privacy.

At present, doors have gone from being just an object to allow us the step to also be an important element for the decoration and style of any environment. We can choose between different sizes, models, colors, materials, designs, etc., and thanks to their different components they allow us to customize them according to our tastes.

We design doors in wood, aluminum, glass and steel, according to the required models, as well as their accessories and attachments.

Exterior - Entrance - Pass doors - Security g - Technical



Suelos  
Floors



## NUESTROS PRODUCTOS OUR PRODUCTS

Disponemos de una gran variedad de opciones orientadas a satisfacer las necesidades de nuestros clientes puesto que este tipo de productos ofrecen unas excelentes ventajas al ser muy resistentes, fáciles de colocar y de mantener o limpiar.

No solo es importante el producto sino también su correcta instalación, es por ello que ofrecemos un estudio personalizado de cada espacio y de esta manera ofrecer

Dependiendo del uso que se le vaya a dar podemos ofrecer el producto adecuado que se ajuste a cualquier presupuesto y también podemos realizar diseños personalizados dependiendo de la cantidad solicitada.

We have a wide variety of options aimed at satisfying the needs of our customers since these types of products offer excellent advantages as they are very resistant, easy to install and to maintain or clean.

Not only the product is important but also its correct installation, that is why we offer a personalized study of each space and in this way offer

Depending on the use that is going to be given, we can offer the right product that fits any budget and we can also make custom designs depending on the quantity requested.

Laminate flooring - Vinyl flooring - Composite flooring

Suelo laminado - Suelo vinílico - Suelo composite





Tarimas  
Deck



Las tarimas exteriores nos permiten disfrutar de la limpieza, la distinción y la belleza en las zonas que más queremos disfrutar. Cuidando hasta el último detalle conseguimos unos acabados perfectos que marcan la diferencia

Contamos con tarimas macizas que son el formato de alta gama en los pavimentos de madera, un producto 100% macizo cuya belleza natural resulta insuperable y con mantenimiento que resulta ser sencillo.

También tenemos tarimas tecnológicas fabricadas a partir de una mezcla de fibras naturales y plásticos, dando lugar a un producto que conjuga las mejores propiedades de ambos materiales, su peculiar combinación dan al producto una textura cálida como la madera y garantiza un dilatado ciclo de vida. Por su gran resistencia, puede utilizarse en ambientes húmedos y en la intemperie, manteniendo de forma óptima sus propiedades, sin necesidad de mantenimiento.

Outdoor platforms allow us to enjoy cleanliness, distinction and beauty in the areas that we want to enjoy the most. Taking care of every last detail we achieve perfect finishes that make a difference

We have solid pallets that are the high-end format for wooden floors, a 100% solid product whose natural beauty is unsurpassed and with maintenance that turns out to be simple.

We also have technological pallets made from a mixture of natural fibers and plastics, giving rise to a product that combines the best properties of both materials, its peculiar combination gives the product a warm texture like wood and guarantees a long life cycle. Due to its great resistance, it can be used in humid environments and outdoors, optimally maintaining its properties, without the need for maintenance.



Techos  
Ceilings

## NUESTROS PRODUCTOS OUR PRODUCTS



Los techos de cualquier estancia son una amplia superficie donde volcar cualquier diseño y conseguir así la atmósfera que el cliente desea. A nivel estructural cumplen un papel muy importante, por lo que es vital poner especial atención en la selección de materiales que forman parte de su construcción.

Diseñamos y realizamos montajes de revestimientos a medida en madera, PVC, aluminio y acero.

The ceilings of any room are a large surface where to dump any design and thus achieve the atmosphere that the client wants. At the structural level they play a very important role, so it is vital to pay special attention to the selection of materials that are part of their construction.

We design and make custom cladding assemblies in wood, PVC, aluminum and steel.



Ventanas  
Windows

## NUESTROS PRODUCTOS OUR PRODUCTS

Los techos de cualquier estancia son una amplia superficie donde volcar cualquier diseño y conseguir así la atmósfera que el cliente desea. A nivel estructural cumplen un papel muy importante, por lo que es vital poner especial atención en la selección de materiales que forman parte de su construcción.

Diseñamos y realizamos montajes de revestimientos a medida en madera, PVC, aluminio y acero.



The ceilings of any room are a large surface where to dump any design and thus achieve the atmosphere that the client wants. At the structural level they play a very important role, so it is vital to pay special attention to the selection of materials that are part of their construction.

We design and make custom cladding assemblies in wood, PVC, aluminum and steel.



Vestidores  
Dressing room



## NUESTROS PRODUCTOS OUR PRODUCTS

Para realizar un vestidor se tiene que estudiar detenidamente la superficie de la que disponemos y optimizarla, es la mejor forma de rentabilizar el espacio y mantenerlo en orden.

Nuestras propuestas combinan de manera perfecta diseño y funcionalidad de tal manera que el producto final resulta ser el adecuado.

La importancia de estos elementos y su protagonismo en decoración, han propiciado la aparición de múltiples programas modulares que se adaptan a cualquier espacio y los realizados a medida son los más acertados..

Si se dispone de un mínimo espacio podemos ofrecer soluciones para diseñar e instalar el vestidor a su medida.



To make a dressing room you have to carefully study the surface we have and optimize it, it is the best way to make the space profitable and keep it in order.

Our proposals perfectly combine design and functionality in such a way that the final product turns out to be the right one.

The importance of these elements and their leading role in decoration have led to the appearance of multiple modular programs that adapt to any space and those made to measure are the most successful.

If you have a minimum space, we can offer solutions to design and install the dressing room to suit you.



[www.grupomadeplax.com](http://www.grupomadeplax.com)